

Odlučovače tuků ODT



ODLUČOVAČE TUKŮ ODT

POUŽITÍ

Gravitační odlučovače tuků (lapáky) řady ODT slouží odloučení solných živočišných a rostlinných tuků z odpadních vod. Předřazují se před čistírny odpadních vod, nebo před vyústění do kanalizace. Umisťují se co nejbližší ke zdroji znečištění. Jejich uplatnění je pro předčištění odpadních vod z jídelen, restaurací, hotelů, řeznictví, porážek, konzerváren, provozy pro zpracování ryb, drůbeže. Jejich velikost a zatížení je dána maximálním průměrem znečištěné vody v litrech za sekundu (L/s). Orientačně se může stanovit velikost zařízení, dle počtu jídel uvařených za den a velikosti vodovodního ventilu. Pro teplotu vody nad 50 C se doporučuje osadit lapák bližší většímu zatížení. Odlučovače jsou vyráběny válcového nebo krabicového tvaru s vnitřním, nebo venkovním umístěním. S pachotěsným víkem, nebo pouze zakrytým víkem plastovým. Do lapáku nesmí být přiváděny ropné látky, drenážní dešťové, balastní vody a minerální oleje.

POPIS ZAŘÍZENÍ

Lapáky tuků jsou vyrobeny z integrovaného polypropylénu. V první komoře dochází k oddělování sedimentovaných látek. V druhé komoře jsou na hladině zachyceny veškeré tuky, které vyplouvají důvodu nižší měrné hmotnosti. Vytvořená tuková vrstva je zachytávána normou stěnou. Zachycené kaly a tuky se odklízejí po odklopení víka shora.

PROVOZ ZAŘÍZENÍ

Před uvedením do stálého provozu je nutné zařízení naplnit vodou. Jednou za 14 dní se kontroluje vrstva plovoucích nečistot a tuků, vyčistit vtokové a odtokové otvory. Odebírání tuku se provádí pravidelně 1x týdně, nebo po nahromadění vrstvy tuku na hladině silnější než 5 cm. Jednou ročně se doporučuje celé zařízení odsát a vyčistit, neboť tuky vytvářejí mastné kyseliny, které silně zapáchají a podstatně zhoršují kvalitu vody na odtoku. Likvidaci tuku může provést pouze firma s oprávněním pro tuto činnost.

INSTALACE ZAŘÍZENÍ

Lapáky se osazují co nejbližší ke zdroji znečištění z důvodů rychlého tuhnutí tuků, které by mohlo ucpávat samonosné lapáky.

-lapáky k venkovnímu osazení jsou na plášti osazeny bočními výztužemi, pro obsypání jímky prostou betonovou směsí.

-lapáky k venkovnímu osazení v místě podzemní vody jsou vybaveny na plášti bočními výztužemi pro protažení zařízení je nutné obetonovat až do výše ocelových závlačí. Podzemní vody. V Případě potřeb je i dno lapáku opatřeno ocelovými závlačemi pro následnou betonáž. Na přítomnost podzemní vody je nutné upozornit i výrobce zařízení.

-lapáky samonosné - volně stojící jsou určeny do vnitřních prostor, nebo do betonových šachet. Jsou usazeny na rovnou pevnou betonovou desku, nebo podkladní konstrukci. Zařízení lapáku je vybaveno pachotěsným víkem.

TECHNICKÉ ÚDAJE

Stanovení velikosti odlučovače tuků je závislá na množství a druhu znečištění přiváděné odpadní vody.

Výpočtový vztah po dosažení hodnot:

$$MJV = Q_{celk} \times F2V + FHT + TPT + F4L$$

- JV** - jmenovitá velikost zařízení
- Qcelk** - celkové množství přiváděné vody
- FV2** - faktor zvýšené teploty
- FHT** - faktor hustoty tuků
- FPT** - faktor podílu tuků a plovoucích látek
- FML** - faktor mycích látek

TABULKY

VODOVODNÍ VENTIL	PRŮTOK l/s
1/2 "	0,5
3/4 "	1
1 "	1,7

ODLUČOVAČE TUKŮ ODT - HRANATÉ

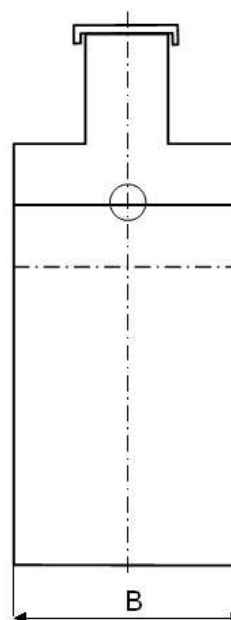
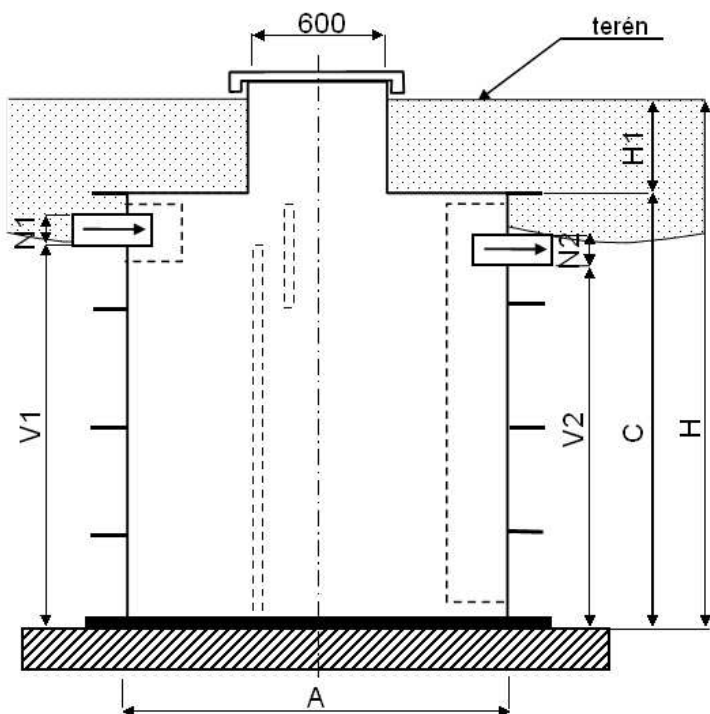
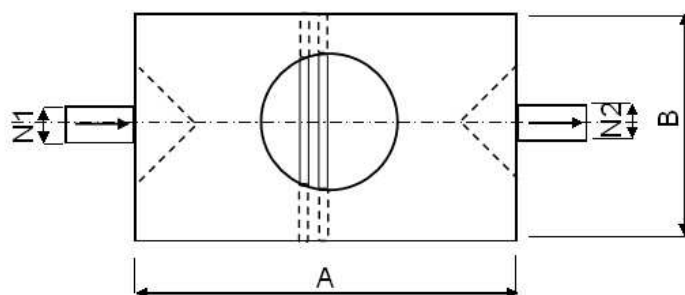
označení	průtok (l/s)	počet jídel (ks)	A (mm)	B (mm)	C (mm)	V1 (mm)	V2 (mm)	H (mm)	H1 (mm)	N1;N2 (DN)
ODT - H 0,5	0,5	0-50	600	400	600	500	420	800	200	70
ODT - H 1	1	50-100	1000	600	1000	700	630	1200	200	100
ODT - H 2	2	100-200	1800	700	1000	700	630	1200	200	100
ODT - H 4	4	200-400	2000	1000	1150	830	750	1350	200	100
ODT - H 7	7	400-700	2000	1500	1250	930	850	1450	200	150
ODT - H 10	10	700-1000	3000	1500	1250	930	850	1450	200	150
ODT - H 15	15	1000-1500	4000	1500	1350	1030	950	1550	200	150

ODLUČOVAČE TUKŮ ODT – VÁLCOVÉ

označení	průtok (l/s)	počet jídel (ks)	D1 (mm)	D2 (mm)	V1 (mm)	V2 (mm)	H (mm)	H1 (mm)	H2 (mm)	N1;N2 (DN)
ODT - V 0,5	0,5	0-50	700	860	700	600	1000	800	200	70
ODT - V 1	1	50-100	960	1100	950	880	1300	1100	200	100
ODT - V 2	2	100-200	960	1100	1220	1130	1700	1500	200	100
ODT - V 4	4	200-400	1400	1550	1300	1220	1700	1500	200	150
ODT - V 7	7	400-700	2000	2200	1300	1220	1700	1500	200	150
ODT - V 10	10	700-1000	2500	2650	1300	1220	1700	1500	200	150
ODT - V 15	15	1000-1400	2900	3050	1300	1220	1700	1500	200	150

PŘÍKLADNÝ NÁVRH ODLUČOVAČE TUKŮ – HRANATÝ (ODT – H)

A	- délka jímky
B	- šířka jímky
C	- užitečná výška jímky
H	- celková výška jímky
H1	- výška vlezu (vybíracího komínku)
V1	- spodní hrana nátokového potrubí
V2	- spodní hrana výtokového potrubí
N1	- průměr nátokového potrubí
N2	- průměr výtokového potrubí



PŘÍKLADNÝ NÁVRH ODLUČOVAČE TUKŮ – VÁLCOVÝ (ODT – V)

H	-celová výška jímky
H1	-výška pracovní části
H2	-výška vjezu (vybíracího komínku)
D1	-průměr pláště
D2	-vnější průměr jímky
V1	-spodní hrana nátokového potrubí
V2	-spodní hrana výtokového potrubí
N1	-průměr nátokového potrubí
N2	-průměr výtokového potrubí

